

*Некоммерческое партнерство саморегулируемой организации
«ОБЪЕДИНЕНИЕ ИНЖЕНЕРОВ ПРОЕКТИРОВЩИКОВ»
Закрытое акционерное общество
«ГРАДОСТРОИТЕЛЬНОЕ ПРОЕКТИРОВАНИЕ»*

*17-и этажный жилой дом по адресу:
Московская область, г. Климовск, ул. Школьная, д. 43.
II-я очередь строительства*

ПРОЕКТНАЯ ДОКУМЕНТАЦИЯ

Раздел 3 "Архитектурные решения"

03-01/12 АР

Том 3

*Некоммерческое партнерство саморегулируемой организации
«ОБЪЕДИНЕНИЕ ИНЖЕНЕРОВ ПРОЕКТИРОВЩИКОВ»
Закрытое акционерное общество
«ГРАДОСТРОИТЕЛЬНОЕ ПРОЕКТИРОВАНИЕ»*

*17-и этажный жилой дом по адресу:
Московская область, г. Климовск, ул. Школьная, д. 43.
II-я очередь строительства*

ПРОЕКТНАЯ ДОКУМЕНТАЦИЯ

Раздел 3 "Архитектурные решения"

03-01/12 АР

Том 3

Генеральный директор

О.В. Ховалкин

Главный инженер проекта

Р.Ю. Андреев

<i>Взам. инв. №</i>	
<i>Подп. и дата</i>	
<i>Инв. № подл.</i>	

Содержание тома

Обозначение	Наименование	Примечание
	Свидетельство СРО	2
03-01/12 АРС	Содержание тома	6
03-01/12 АР-СП	Состав проектной документации	9
03-01/12 АР-СП	Состав авторского коллектива	11
03-01/12 АР-СП	Справка главного инженера проекта	12
	Текстовая часть	
03-01/12 АР-ПЗ	Пояснительная записка	
	1. Описание и обоснование внешнего и внутреннего вида, пространственной, планировочной и функциональной организации	13
	2. Обоснование принятых объемно-пространственных и архитектурно-художественных решений	17
	3. Описание и обоснование использованных композиционных приемов при оформлении фасадов	17
	4. Описание решений по отделке помещений основного, вспомогательного, обслуживающего и технического назначения	18
	5. Описание архитектурных решений, обеспечивающих естественное освещение помещений с постоянным пребыванием людей	19
	6. Описание архитектурно-строительных мероприятий, обеспечивающих защиту помещений от шума, вибрации и другого воздействия.	19
	7. Описание решений по декоративно-художественной и цветовой отделке интерьеров	21

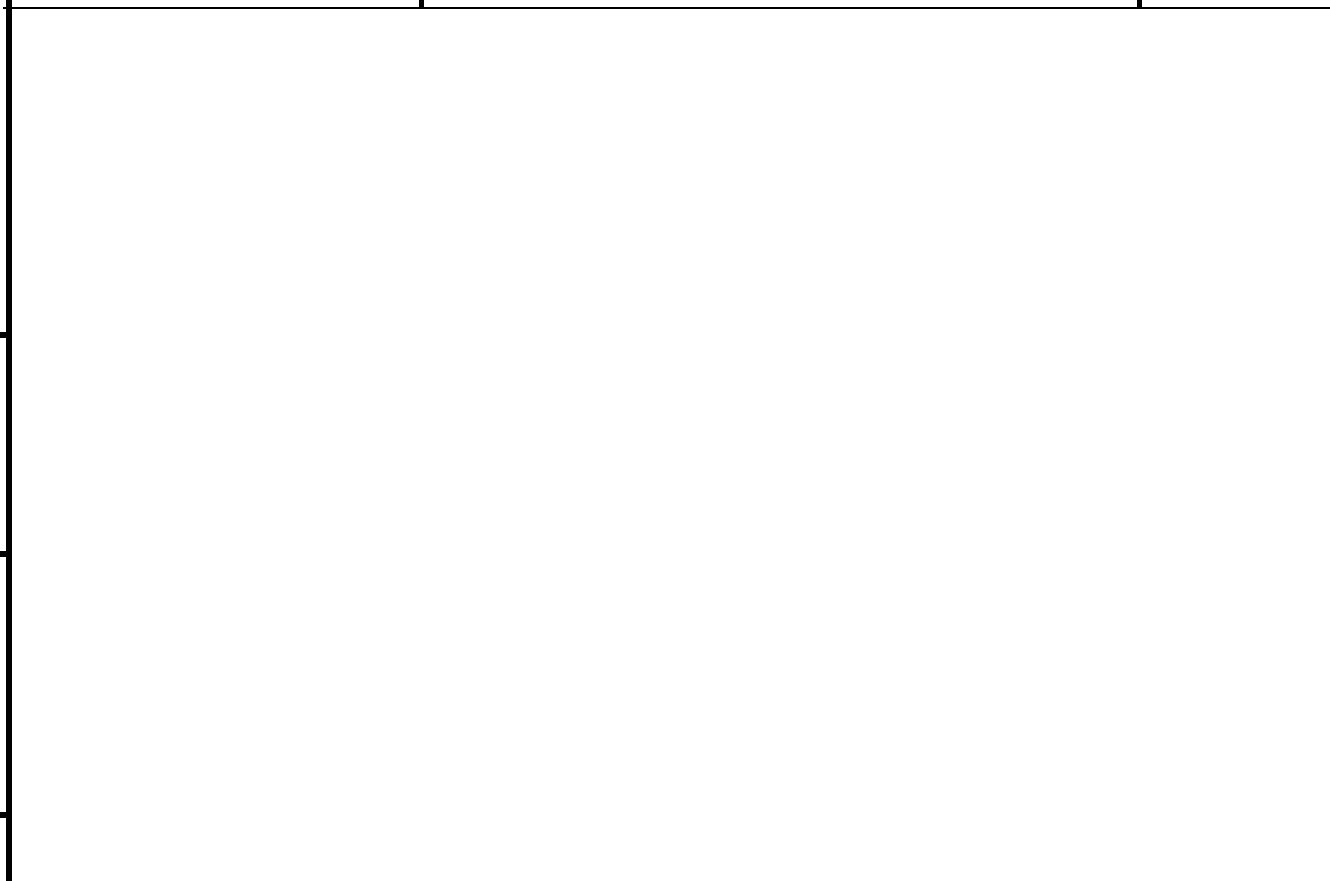
Взам. инв. №	
Подп. и дата	
Инв. № подл.	

						03-01/12 АРС	Лист
Изм.	Кол.уч.	Лист	№ док.	Подп.	Дата		2



<i>Обозначение</i>	<i>Наименование</i>	<i>Примечание</i>
	<i>Графическая часть.</i>	
<i>03-01/12AP</i>	<i>1. Фасад в осях «20»-«1»; «Е»-«А»</i>	<i>25</i>
<i>03-01/12AP</i>	<i>2. Фасад в осях «1»-«20»; «А»-«Е»</i>	<i>26</i>
<i>03-01/12AP</i>	<i>3. План технического подвала секции</i>	<i>27</i>
<i>03-01/12AP</i>	<i>4. План 1 этажа секции</i>	<i>28</i>
<i>03-01/12AP</i>	<i>5. План типового 2-17 этажа</i>	<i>29</i>
<i>03-01/12AP</i>	<i>6. План технического чердака</i>	<i>30</i>
<i>03-01/12AP</i>	<i>7. План машинного помещения на отм. 53,400</i>	<i>31</i>
<i>03-01/12AP</i>	<i>8. План кровли</i>	<i>32</i>
<i>03-01/12AP</i>	<i>9. Разрез 1-1; 2-2</i>	<i>33</i>
<i>03-01/12AP</i>	<i>10. Разрез 3-3</i>	<i>34</i>

<i>Взам. инв. №</i>	
<i>Подп. и дата</i>	
<i>Инв. № подл.</i>	



										<i>Лист</i>
										<i>3</i>
<i>Изм.</i>	<i>Кол.уч.</i>	<i>Лист</i>	<i>№ док.</i>	<i>Подп.</i>	<i>Дата</i>	<i>03-01/12 APC</i>				

Состав проектной документации (начало)

Номер тома	Обозначение	Наименование	Примечание
Раздел 0. Исходно-разрешительная документация			
-	03-01/12 ИРД	Исходно-разрешительная документация	
Раздел 1. Пояснительная записка			
1	03-01/12 ПЗ	Пояснительная записка	
Раздел 2. Схема планировочной организации земельного участка			
2	03-01/12 ПЗУ	Схема планировочной организации земельного участка	
Раздел 3. Архитектурные решения			
3	03-01/12 АР	Архитектурные решения	
Раздел 4. Конструктивные и объемно-планировочные решения			
4	03-01/12 КР	Конструктивные и объемно-планировочные решения	
Раздел 5. Сведения об инженерном оборудовании, о сетях инженерно-технического обеспечения, перечень инженерно-технических мероприятий, содержание технологических решений			
Подраздел 1. Система электроснабжения			
5.1.1	03-01/12 ИОС.ЭС1	Система электроснабжения	
5.1.2	03-01/12 ИОС.ЭС2	Наружное электроснабжение по сетям 0,4кВ	
Подраздел 2. Система водоснабжения			
5.2.1	03-01/12 ИОС.ВК1	Система водоснабжения	
5.2.2	03-01/12 ИОС.В	Насосная станция	
5.2.3	03-01/12 ИОС.НВ	Наружные сети водоснабжения	
Подраздел 3. Система водоотведения			
5.3.1	03-01/12 ИОС.ВК2	Система водоотведения	
5.3.2	03-01/12 ИОС.НК	Наружные сети водоотведения	
Подраздел 4. Отопление, вентиляция и кондиционирование воздуха, тепловые сети			
5.4.1	03-01/12 ИОС.ОВ	Отопление, вентиляция и кондиционирование воздуха, тепловые сети	
5.4.2	03-01/12 ИОС.ТМ	ИТП	
5.4.3	03-01/12 ИОС.ТС	Наружные сети теплоснабжения	
		03-01/12 ПЗ-СП	
Изм.	Кол.уч.	Лист	№ док.
Подп.	Дата		
ГИП	Андреев	08.13	
Разработал	Мочалина	08.13	
Н. контр.	Хаймусов	08.13	
Состав проектной документации		Стадия	Лист
		П	1
		ЗАО "ГРАДОСТРОИТЕЛЬНОЕ ПРОЕКТИРОВАНИЕ"	

Согласовано

Взам. инв. №

Подп. и дата

Инв. № подл.

Состав проектной документации (окончание)

<i>Номер тома</i>	<i>Обозначение</i>	<i>Наименование</i>	<i>Примечание</i>
<i>Подраздел 5. Сети связи</i>			
5.5	03-01/12 ИОС.СС	Сети связи	
<i>Раздел 6. Проект организации строительства</i>			
6	03-01/12 ПОС	Проект организации строительства	
<i>Раздел 7. Перечень мероприятий по охране окружающей среды</i>			
7	03-01/12 ООС	Перечень мероприятий по охране окружающей среды	
<i>Раздел 8. Мероприятия по обеспечению пожарной безопасности</i>			
8	03-01/12 ПБ	Мероприятия по обеспечению пожарной безопасности	
<i>Раздел 9. Мероприятия по обеспечению доступа инвалидов</i>			
9	03-01/12 ОДИ	Мероприятия по обеспечению доступа инвалидов	
<i>Раздел 10. Иная документация</i>			
10.1	03-01/12 ИН	Расчет инсоляции и коэффициентов естественного освещения (КЕО)	
10.2	03-01/12 БЭ	Требования к обеспечению безопасной эксплуатации объектов капитального строительства	

Взам. инв. №	
Подп. и дата	
Инв. № подл.	

Изм.	Кол.уч.	Лист	№ док.	Подп.	Дата	03-01/12 ПЗ-СП	Лист
							2

Состав авторского коллектива

Генеральный директор *О.В. Ховалкин*

Главный инженер проекта *Р.Ю. Андреев*

Архитектурно-строительные и технологические решения

Главный архитектор проекта *А.А. Анисимов*

Руководитель группы архитекторов *О.П. Арюлина*

Архитектор *И.В. Чикалова*

Главный конструктор *И.В. Туманов*

Нормоконтроль *А.К. Хаймусов*

Инженерное оборудование и сети

Главный инженер проекта *Р.Ю. Андреев*

Отопление и вентиляция *Е.П. Штарева*

Водопровод и канализация *П.А. Бродский*

Электрооборудование *Ю.В. Фролова*

Системы связи *А.В. Олейник*

Нормоконтроль *А.К. Хаймусов*

Генеральный план и транспорт

Руководитель отдела *О.И. Топорец*

Проект организации строительства *Н.В. Ляхов*

Нормоконтроль *А.К. Хаймусов*

Инв. № подл.	Подп. и дата	Взам. инв. №									<i>Лист</i>	
											<i>03-01/12 АР-СП</i>	3
			<i>Изм.</i>	<i>Кол.уч.</i>	<i>Лист</i>	<i>№ док.</i>	<i>Подп.</i>	<i>Дата</i>				

Справка главного инженера проекта

Настоящий проект разработан в соответствии с государственными нормами, правилами, стандартами, исходными данными, техническими условиями и требованиями, а также санитарными, экологическими, противопожарными, ГОЧС требованиями, что обеспечивает безопасную эксплуатацию объекта при соблюдении предусмотренных проектом мероприятий.

Главный инженер проекта

Р.Ю. Андреев

Инв. № подл.	Подп. и дата	Взам. инв. №					03-01/12 АР-СП	Лист
			Изм.	Кол.уч.	Лист	№ док.		Подп.

Пояснительная записка

1. Описание и обоснование внешнего и внутреннего вида, его пространственной, планировочной и функциональной организации

Трехсекционный 17-и этажных жилой дом № 43 по адресу: МО, г. Климовск, ул. Школьная

Область применения	Московская область
Расчетная температура наружного воздуха в январе	-28°С
Грунты	средней сложности
Масса снегового покрова	180 кг/м ²
Нормативное значение ветрового давления	23 кгс/м ²
Класс ответственности здания	II
Степень долговечности и огнестойкости	II
Этажность здания	17
Количество квартир	201

Наименование показателей	Ед.изм.	Показатели
Площадь застройки	м ²	-
Площадь жилого здания (как сумма площадей этажей здания, измеренных в пределах внутренних поверхностей наружных стен по СНиП 31-01-2003)	м ²	15437.80
Количество квартир:	шт.	201
- Однокомнатных	шт.	99
- Двухкомнатных	шт.	102
Общая площадь квартир жилого здания	м ²	10360,54
Жилая площадь квартир жилого здания	м ²	5482,5
Общая площадь нежилых помещений (сумма площадей всех помещений по зданию) В т.ч.	м ²	4256.02
Общая площадь технического подвала	м ²	803.94
Общая площадь общественной зоны (тамбуры, вестибюли, коридоры лифтовые холлы и т.п.)	м ²	2549.56
Общая площадь технического чердака	м ²	770,16
Общая площадь в уровне машинных помещений лифтов	м ²	132,36
Строительный объем здания	м ³	
- Подземная часть	м ³	2893.03
- Надземная часть	м ³	48653.72

Согласовано

Взам. инв. №

Подп. и дата

Инв. № подл.

03-01/12 АР-ПЗ

Изм.	Кол.уч.	Лист	№ док.	Подп.	Дата		Стадия	Лист	Листо
						Пояснительная записка	П	1	
							ЗАО "ГРАДОСТРОИТЕЛЬНОЕ ПРОЕКТИРОВАНИЕ"		

ГИП	Андреев Р.Ю.		08.13
Разработал	Щербакова		08.13
Н.контр.	Хаймусов А.		08.13

Здание разработано ЗАО "Градостроительное проектирование" для строительства в г. Климовске Московской области.

Проектируемый жилой дом 3х секционный с подвалом и техническим этажом, 17-ти этажный 201 квартирный, размеры в осях 14,050х63,800м, отметка верха основного парапета над техническим чердаком идет в двух уровнях: по осям «А-Е»; «1-20»; «Е-А» - на отметке 54,580 м; по оси «А» - на отметке 53.980 м, отметка верха парапета машинного помещения лифтов - 56.710 м (что соответствует абсолютной отметке 236.61).

Относительная отметка 0.000 (уровень чистого пола 1-го этажа) соответствует абсолютной отметке 179.900.

Высота жилых этажей 3,000м (от пола до пола). Высота технического подвала от уровня чистого пола до низа покрытия -2,800 м, технического чердака - 1.790 м.

В уровне технического подвала располагаются: ИТП, узел ввода, водомерный узел с насосной пожаротушения, электрощитовая, а также разводка инженерных коммуникаций. В каждой секции предусмотрены по два световых приемка и по одному отдельному выходу, которые не сообщаются с лестничными клетками жилой части здания и устроены в соответствии с требованиями СНиП 31-01-2003 и СП 1.13130.2009.

Входы в жилой дом предусмотрены по внутреннему периметру здания со стороны дворовой территории. В третьей секции предусмотрен сквозной проход согласно статьи 68 п.14 Федерального закона №123.

На первых этажах каждой из секций размещены: жилые помещения квартир, входные группы подъездов в т. ч. вестибюли, помещения консьержей с санузлами, лестнично-лифтовые группы с холлами, мусорокамеры, помещения уборочного инвентаря.

Вестибюльные группы жилой части предусмотрены с двойными тамбурами, глубиной не менее 1.5 м.

Для малоомобильных групп населения предусмотрены наружные пандусы, примыкающие к крыльцам.

Взам. инв. №	
Подп. и дата	
Инв. № подл.	

						03-01/12 АР-ПЗ	Лист
Изм.	Кол.уч.	Лист	№доку.	Подп.	Дата		2

На чердаке здания размещены машинные помещения лифтов, помещение коллективного приема ТВ, венткамеры подпора воздуха в лифтовые шахты, разводка инженерных коммуникаций.

Необходимое число лифтов, их грузоподъемность и скорость приняты в соответствии с приложением «Г» СНиП 31-01-2003

Вертикальное перемещение между этажами осуществляется посредством лестничной клетки типа Н1, а так же двух лифтов: пассажирский лифт Q=400кг и грузопассажирский Q=630 кг. Рядом с лестнично-лифтовым узлом расположен мусоропровод (с клапанами мусороудаления на каждом этаже).

Лестничные клетки и лифтовые холлы отделены от поэтажных коридоров остекленными дверями с армированным стеклом и уплотнением в притворах. Дверь, ведущая в наружную воздушную зону переходного балкона из лестницы – остекленная, площадь остекления не менее 1,2м².

Ширина внеквартирных коридоров не менее 1,4 м. Ширина лестничного марша не менее 1,05 м с уклоном 1:1,75. Расстояние между маршами не менее 100 мм.

Для всех квартир, расположенных на высоте более 15м. предусмотрены аварийные выходы согласно СП 1.13130.2009 (выход на балкон или лоджию с глухим простенком не менее 1.2м от торца до оконного проема). Удаление дыма из поэтажных коридоров предусмотрено через шахты дымоудаления с принудительной вытяжкой, и подпором воздуха в лифтовые шахты.

Квартиры в жилом здании запроектированы исходя из условий заселения их одной семьей.

Общие площади квартир 1-но, 2-х комнатных:

Число жилых комнат	1	2
Площадь квартир, м.кв.	41,34 м ²	61,21 – 62,60 м ²

В квартирах предусмотрены жилые комнаты, помещения кухонь, передних (прихожих), ванных, уборных, а также лоджии и балконы. Площади и размещение жилых и подсобных помещений соответствует требованиям СНиП 31-01-2003. Все кухни оборудованы электроплитами.

Взам. инв. №	
Подп. и дата	
Инв. № подл.	

						03-01/12 АР-ПЗ	Лист
Изм.	Кол.уч.	Лист	№док.	Подп.	Дата		3

В планировке типового этажа принят единый планировочный принцип функционального зонирования и комфортности квартир.

Ограждения лоджий и балконов – кирпичная кладка высотой 1,2 м, остекление – из алюминиевых сплавов со сдвижными элементами.

Технический чердак – теплый. С конструкцией общей воздухоборной вентиляционной шахты.

Кровля плоская, рулонная с внутренним водостоком.

2. Обоснование принятых объемно-пространственных и архитектурно-художественных решений.

Принятые объемно-пространственные и архитектурно-художественные решения разработаны согласно утвержденному заказчиком техзаданию.

Проект разработан на основании следующих нормативных документов:

- *СНиП 31-01-2003 «Здания жилые многоквартирные»*
- *СП 1.13130.2009 «Эвакуационные пути и выходы»*
- *СП 2.13130.2009 «Обеспечение огнестойкости объектов защиты»*
- *СП 4.13130.2009 «Ограничение распространения пожара на объектах защиты»*
- *СНиП 35-01-2001 «Доступность зданий и сооружений для маломобильных групп населения»*
- *ГОСТ 53296-2009 «Установка лифтов для пожарных в зданиях и сооружениях»*
- *СНиП 23-01-99 «Строительная климатология»*

3. Описание и обоснование использованных композиционных приемов при оформлении фасадов

Особенности внешнего облика жилого дома вытекают из его внутренней планировочной структуры, конструкций, материалов.

Взам. инв. №	
Подп. и дата	
Инв. № подл.	

						03-01/12 АР-ПЗ	Лист
Изм.	Кол.уч.	Лист	№ док.	Подп.	Дата		4

В секционном доме элементом повторения является секция, придающая своеобразный характер внешнему облику здания. Основную организующую роль играет четкий ритм элементов фасада: входная группа, лестничная клетка, расположение окон, балконов и лоджий). В решение фасада большую роль играют модульность и стандартность принятых элементов.

Существенно влияет на внешний вид жилого дома принятое конструктивное решение – жесткая поперечно-стенная система с дополнительными пилонами и диафрагмами и общей монолитной наружной стеной в техническом подвале. В этом случае наружные стены являются легкими тонкими ограждающими конструкциями, выполняющие теплозащитные и ограждающие функции. На фасаде междуэтажные перекрытия (монолит) образуют горизонтальные членения.

Существенным средством архитектурной выразительности фасадов является цвет, проектом предусмотрено два цвета:

- кирпич облицовочный светло-бежевый ГОСТ 530-2012
- кирпич облицовочный красный ГОСТ 530-2012

Цвет фасада жилого дома гармонирует с цветом окружающей застройки.

Одним из элементов и деталей фасада современного жилого дома являются балконные ограждения, в данном доме выполнены в кирпичном исполнении. Характер фасада жилого дома во многом зависит от переплетов – минимальным количеством членений и тонким сечением брусков.

4. Описание решений по отделке помещений основного, вспомогательного, обслуживающего и технического назначения.

Коммерческий вариант:

Внутренняя отделка квартир – без отделки.

Муниципальный вариант:

Внутренняя отделка квартир:

Жилые комнаты: стены – оклейка обоями, пол – линолеум; потолок – шпаклевка с покраской высококачественной водоэмульсионной краской ВА-27 ГОСТ 19214-73.

Взам. инв. №						Инв. № подл.	03-01/12 АР-ПЗ	Лист			
								5			
Подп. и дата						Изм.	Кол.уч.	Лист	№ док.	Подп.	Дата

Кухни: стены – окраска масляными красками, пол – линолеум; потолок – шпаклевка с покраской высококачественной водоэмульсионной краской ВА-27 ГОСТ 19214-73.

Ванные, уборные: стены – окраска масляными красками, пол – плитка по гидроизоляции; потолок – шпаклевка с покраской высококачественной влагостойкой водоэмульсионной краской.

Внутренняя отделка мест общего пользования (холлов, лифтов, коридоров, лестничных клеток):

стены – штукатурка (кирпичные стены, газобетонные перегородки), шпаклевка (бетонные стены, пилоны) с последующей окраской высококачественной водоэмульсионной краской ВА-27 ГОСТ 19214-73;

Утеплитель тамбуров принять жесткие минераловатные плиты «Rockwool» CavityBatts толщ. 100 мм. Внутренние поверхности стен отделяются по утеплителю тонкослойной штукатуркой по сетке с фактурной поверхностью типа Ceresit.

полы – керамическая плитка ГОСТ 6141-82;

потолки – затирка, шпаклевка с покраской высококачественной водоэмульсионной краской ВА-27 ГОСТ 19214-73.

Санузлы для помещения консьержа: стены – штукатурка, окраска масляными красками, пол – плитка по гидроизоляции; потолок – затирка, шпаклевка с покраской высококачественной влагостойкой водоэмульсионной краской.

Внутренняя отделка мусорокамер и помещений уборочного инвентаря:

стены – затирка с последующей окраской масляной краской на высоту от пола на 2м, выше двух метров – подделка;

пол – облицовка керамической плиткой ГОСТ 6141-82;

потолок – высококачественная окраска масляной краской

Технические помещения подвала и чердака:

Стены – для кирпичных стен – штукатурка, в остальных случаях – шпаклевка с последующей окраской влагостойкой водоэмульсионной краской.

Пол – Армированная цементно-песчаная выравнивающая стяжка.

Взам. инв. №	
Подп. и дата	
Инв. № подл.	

Изм.	Кол.уч.	Лист	№ док.	Подп.	Дата

03-01/12 АР-ПЗ

Лист

6

Потолок – затирка, шпаклевка с последующей окраской влагостойкой вододисперсионной краской.

**5. Описание архитектурных решений,
обеспечивающих естественное освещение помещений с постоянным
пребыванием людей.**

Ориентация жилых помещений дает нормативную инсоляцию всех квартир. Естественное освещение имеют все жилые комнаты, кухни, лестничные клетки. Отношение площади световых проемов к площади пола не превышает 1:5,5. Эти помещения обеспечены проветриванием через фрамуги.

**6. Описание архитектурно-строительных мероприятий, обеспечивающих
защиту помещений от шума,
вибрации и другого воздействия.**

Проектом предусмотрено:

а) Наружные стены выше отметки 0,000 в здании применены двух типов:

Тип 1 – самонесущие стены – блоки из газобетона плотностью 600 кг/м³, толщиной 200 мм, утеплитель ROCKWOOL «Кавити Батсс» (плотность – 45 м³, λ_b = 0,041 Вт/(м·К) толщ. 120 мм; облицовочный пустотелый керамический кирпич плотностью 1000 кг/м³, толщиной 120 мм. Облицовочный слой крепить к основной кладке из газобетонных блоков гибкими базальтопластиковыми связями.

Тип 2 – несущие наружные стены (пилоны) – выполнены из железобетона толщиной 200 мм, утеплитель ROCKWOOL «Кавити Батсс» (плотность – 45 м³, λ_b = 0,041 Вт/(м·К) толщ. 120 мм; облицовочный пустотелый керамический кирпич плотностью 1000 кг/м³, толщиной 120 мм. Крепление облицовочной кладки к монолитной стене осуществляется с помощью анкеров.

б) Наружные стены ниже отметки 0,000:

Тип 3

Ниже уровня отмостки:

– стены из железобетона толщиной 200 мм, гидростеклоизол (2слоя), утеплитель пенополистирол ПСБ-С-35, толщиной 100мм, прижимная стенка из

Взам. инв. №
Подп. и дата
Инв. № подл.

																		Лист	
																			7
Изм.	Кол.уч.	Лист	№ док.	Подп.	Дата	03-01/12 АР-ПЗ													

кирпича кладочного полнотелого марки М150, толщина 120 мм, обмазка битумом за 2 раза. Крепление кладки к монолитной стене осуществляется с помощью анкеров.

Выше уровня отмостки:

- стены из железобетона толщиной 200 мм, утеплитель пенополистирол ПСБ-С-35, толщиной 100мм, кирпич кладочный полнотелый марки М150. Облицовка фасада: ЦП штукатурный слой $\delta=20\text{мм}$ ("рваный камень")

в) Покрытие здания:

Железобетонная плита толщиной 180 мм, пароизоляция «Ютофол», утеплитель - два слоя минераловатных плит «ROCKWOOL»: верхний защитный слой - плиты Руф Баттс В толщиной 50 мм и нижний слой - плиты Руф Баттс Н толщиной 150 мм. Сверху покрытие имеет керамзитовую засыпку по уклону 0,015 средней толщиной 100 мм, цементно-песчанную стяжку 50 мм. Покрытие- мягкая рулонная кровля в 2 слоя типа «Изопласт» (первый слой марки ХПП 3.0; второй слой - ЭКП 5.0)

г) Проектом предусмотрен внутренний организованный восток.

д) В здании предусмотрены деформационный швы (между секциями 1,2 и 3,4) с заполнением ПСБ-С-35.

е) Межсекционные стены монолитные толщиной 200 мм

ж) Стены между помещениями квартир и общественными помещениями монолитные ж/б пилоны толщиной 200 мм с заполнением газобетонными блоками D600.

з) Межкомнатные перегородки запроектированы из газобетона D600, толщиной 75мм.

и) Перегородки санузлов выполнены из полнотелого кирпича «на ребро» плотностью 1500 кг/м³, толщиной 65 мм.

к) Окна и балконные двери - двухкамерные стеклопакеты в ПВХ переплетах по ГОСТ 30674-99

л) Двери: наружные - деревянные по ГОСТ 24698-81, стальные - ГОСТ 31173-2003, внутриквартирные - деревянные по ГОСТ 6629-88.

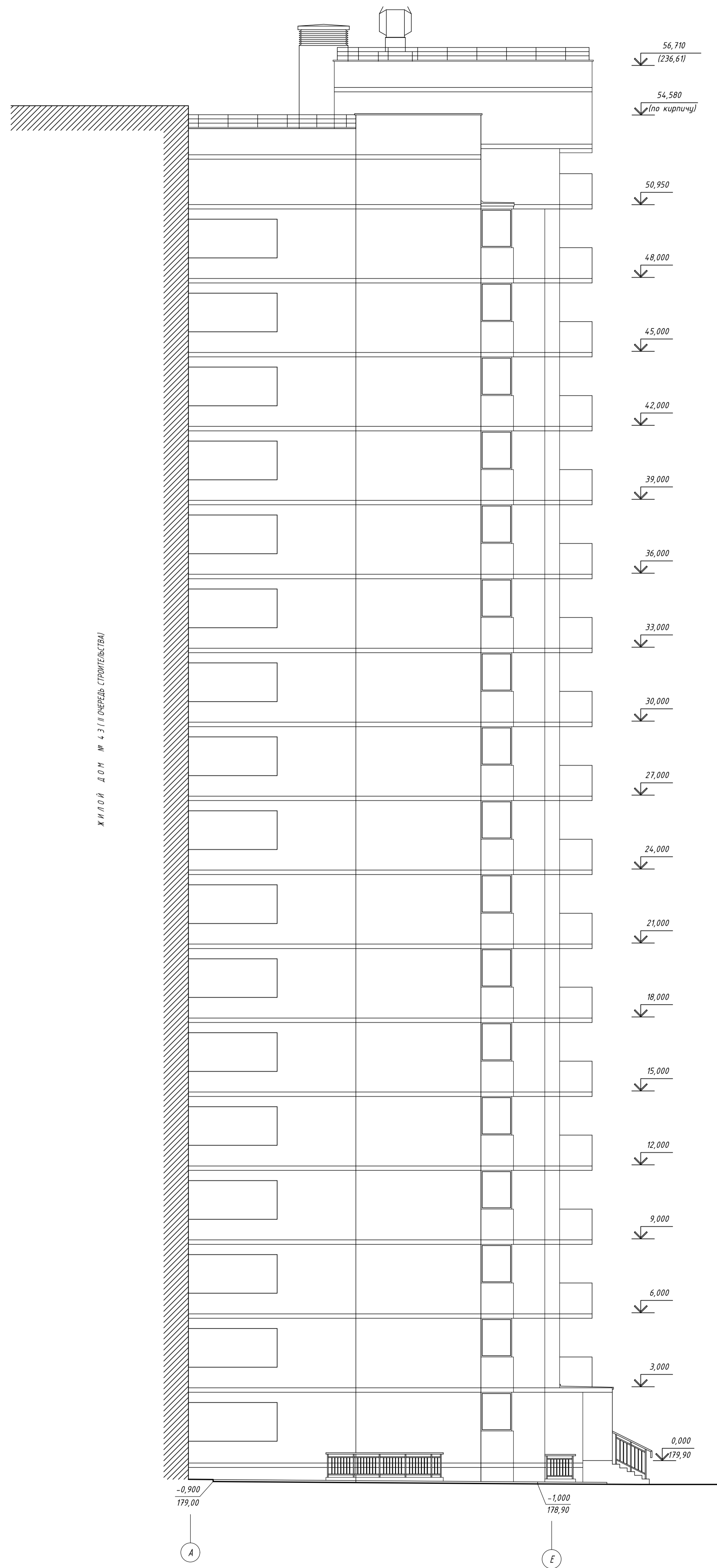
Инв. № подл.	Подп. и дата	Взам. инв. №							Лист
			03-01/12 АР-ПЗ						
Изм.	Кол.уч.	Лист	№ док.	Подп.	Дата				

м) Витражное остекление балконов и лоджий – из алюминиевых сплавов по ГОСТ 21519-2003.

Источником шума в доме являются электрощитовые, индивидуальный тепловой пункт (ИТП) и узлы управления ИТП, венткамеры.

Инв. № подл.	Подп. и дата	Взам. инв. №							Лист
			03-01/12 АР-ПЗ						9
Изм.	Кол.уч.	Лист	№ док.	Подп.	Дата				

Фасад в осях "А-Е"
М 1:100



Фасад в осях "1-20"
М 1:100



ЖИЛОЙ ДОМ № 43/1/СФЕРЫ СТРОИТЕЛЬСТВА

ЖИЛОЙ ДОМ № 43/1/СФЕРЫ СТРОИТЕЛЬСТВА

II сч. стр.-ва
I сч. стр.-ва

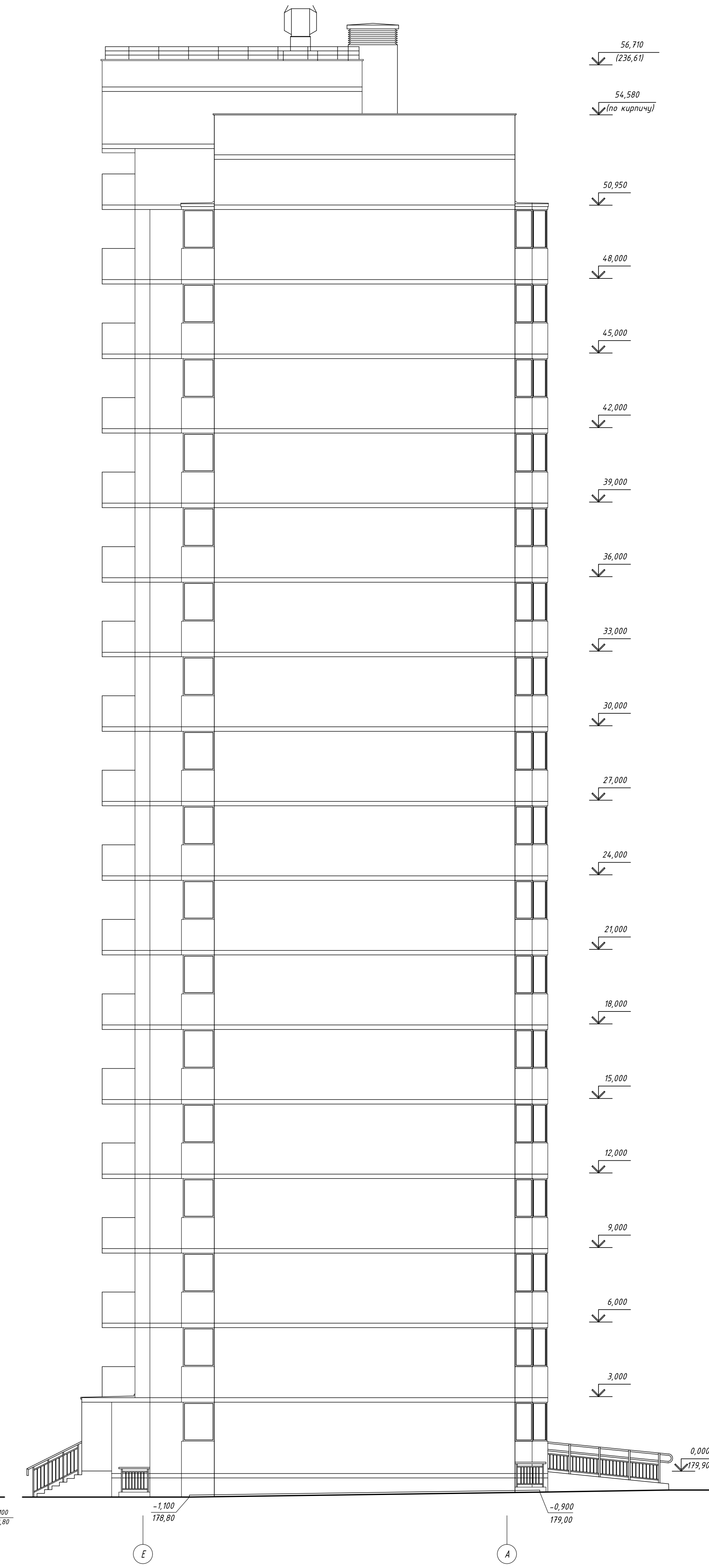
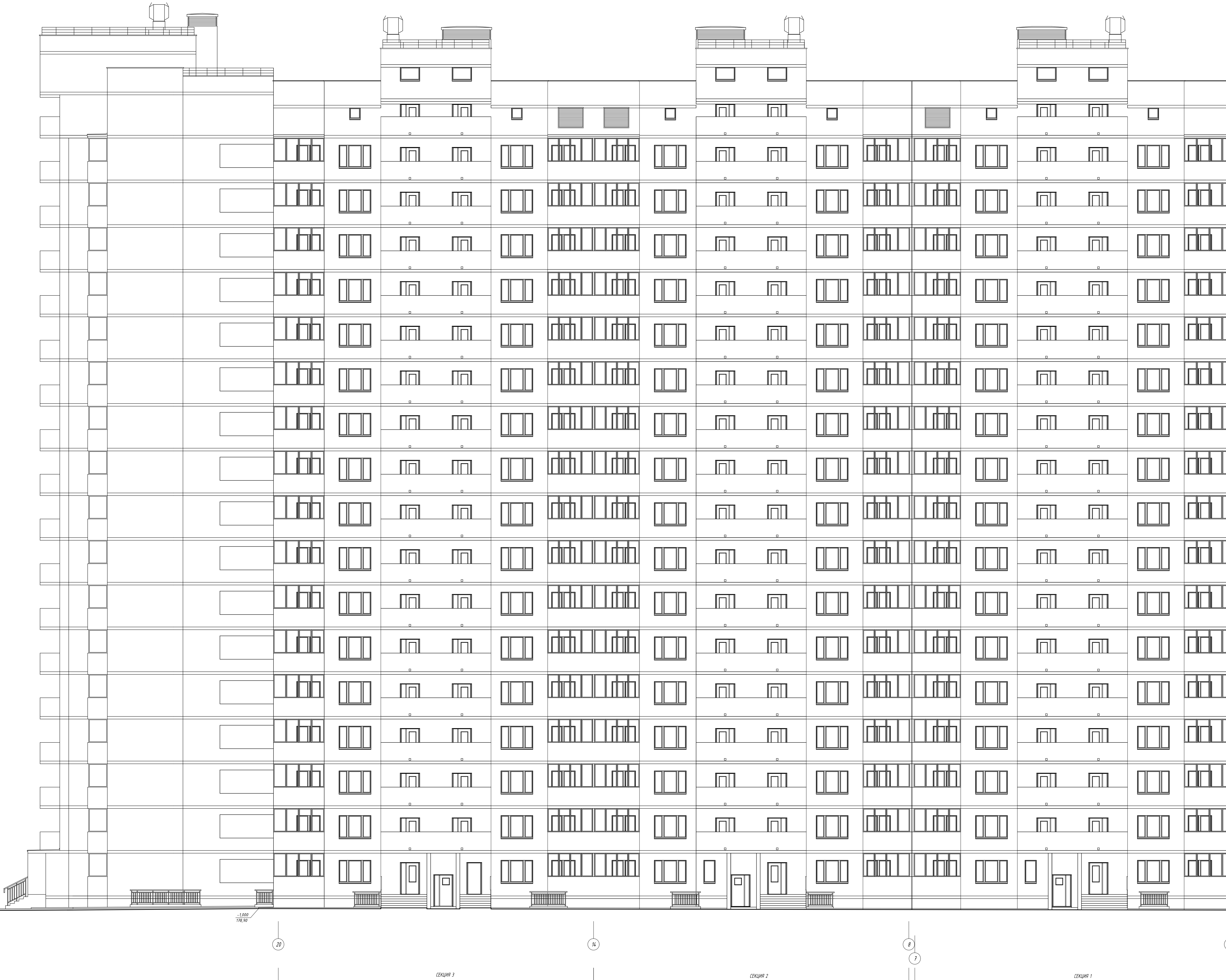
0.000 = 179,900

Заказчик ООО "Жилсоцстрой"						03-01/12 АР			
Московская обл., г. Климовск, ул. Школьная, д. 43									
Изм.	Указан	Лист	Издан	Подп.	Дата	17-и этажный жилой дом II-я очередь строительства	Стадия	Лист	Листов
Разработал	Шершкова			Шершкова	08.16		П	1	
Проверил	Аркаева			Аркаева	08.16				
Нормоконтроль	Хайтисов			Хайтисов	08.16	Развертки по фасадам в осях "1-20", "А-Е"	3А0 "ГРАДОСТРОИТЕЛЬНОЕ ПРОЕКТИРОВАНИЕ"		

1 Очередь строительства Дом 41

Фасад в осях "20-1"
М 1:100

Фасад в осях "Е-А"
М 1:100

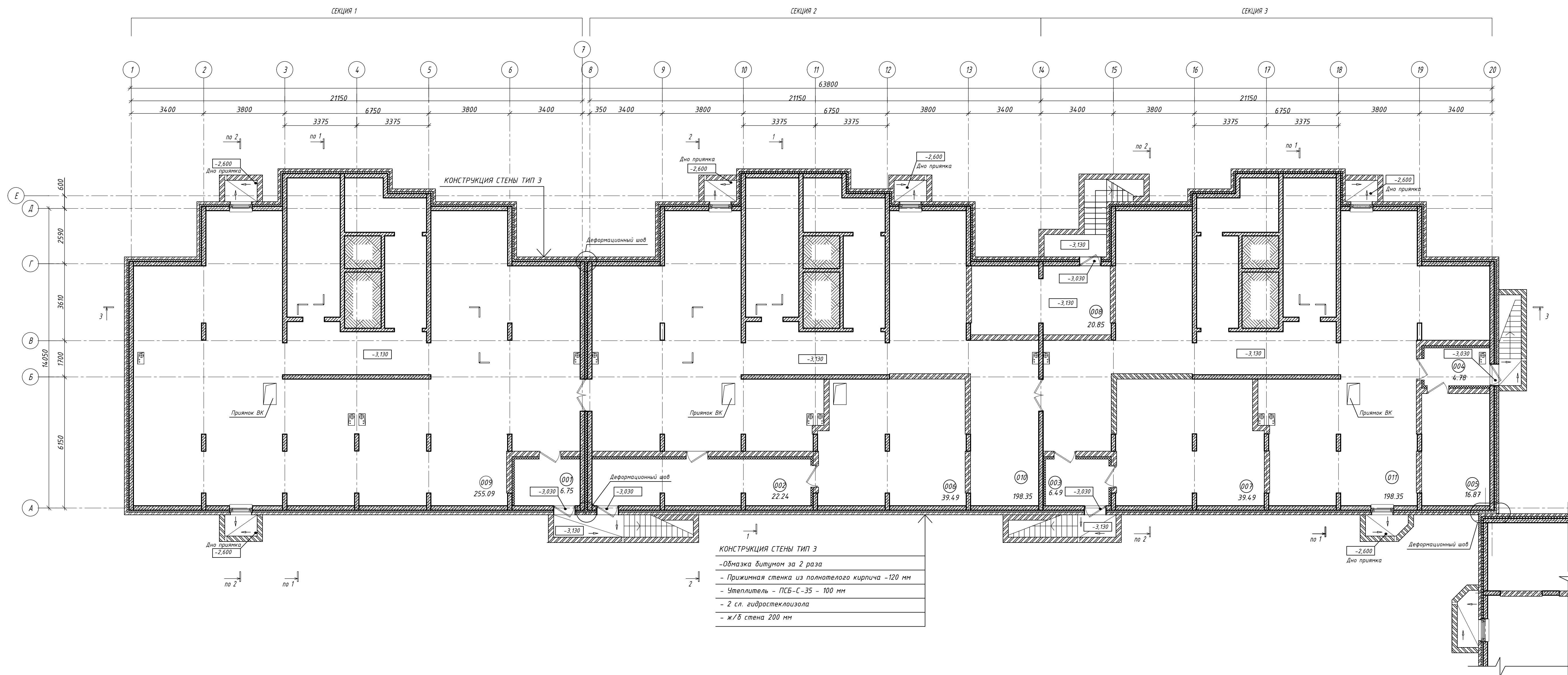


II оч. стр.-ва
I оч. стр.-ва

0.000 = 179,900

Заказчик ООО "Жилсоцстрой"		03-01/12 AP	
Московская обл., г. Климовск, ул. Школьная, д. 43			
Имя	Класс	Лист	Листов
Разработчик	Дерягина	08.16	08.16
Проверил	Архипова	08.16	08.16
Нормоконтроль	Хаймуров	08.16	08.16
17-и этажный жилой дом II-я очередь строительства		Этажи	Лист
Развертки по фасадам в осях "20-1", "Е-А"		П	2
ЗАО "ГРАДОСТРОИТЕЛЬНОЕ ПРОЕКТИРОВАНИЕ"		340	

План технического подвала
Масштаб 1:100



Экспликация помещений технического подвала
на трехсекционный дом № 43

Номер помещения	Наименование	Площадь, м ²	Кат. помещения
001	Тамбур	6.75	
002	Тамбур	22.24	
003	Тамбур	6.49	
004	Тамбур	4.78	
005	Узел ввода	16.87	
006	Насосная, водомерный узел	39.49	
007	ИТП	39.49	
008	Электрощитовая	20.85	
009	Технический подвал	255.09	
010	Технический подвал	198.35	
011	Технический подвал	198.35	
ИТОГО:		803.94	

УСЛОВНЫЕ ОБОЗНАЧЕНИЯ:

- монолитная ж/б стена - 200 мм
- утеплитель - ПСБ-С-35 - 100 мм
- прижимная стенка из полнотелого кирпича;
- перегородки из полнотелого керамического кирпича толщ. 250 мм
- утеплитель - ПСБ-С-35
- монолитные железобетонные конструкции

0.000 = 179,900

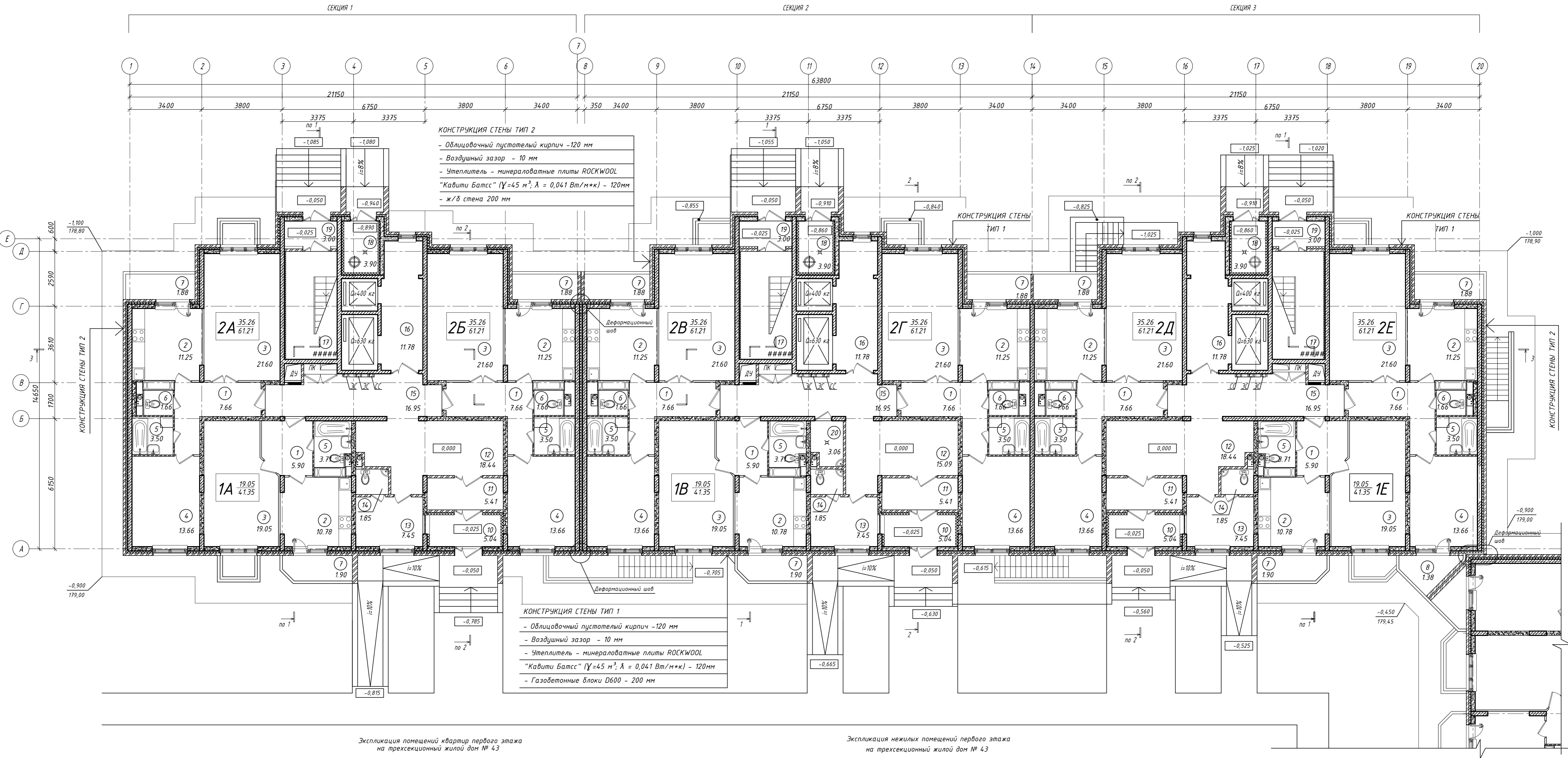
II оч. стр-ва

С-1, С-2, С-3

С-2, С-1
I оч. стр-ва

Заказчик ООО "Жилсоцстрой"		03-01/12 АР	
Московская обл., г. Климовск, ул. Школьная, д. 43			
Изм.	Колуч.	Лист № док.	Подп.
Разработал	Щербакова	08.16.	Щербакова
Проверил	Арюлина	08.16.	Арюлина
Нормоконтр.	Хаймуров	08.16.	Хаймуров
17-й этаж жилой дом II-я очередь строительства		Стация	Лист
		П	3
План технического подвала Масштаб 1:100		ЗАО "ГРАДОСТРОИТЕЛЬНОЕ ПРОЕКТИРОВАНИЕ"	

План первого этажа
Масштаб 1:100



Экспликация помещений квартир первого этажа на трехсекционный жилой дом № 43

Номер помещения	Наименование	Площадь, м²	Кат. помеще-ния
2А - 2 комнатная квартира S жил.=35,26 м² S общ.=61,21 м²			
1	Коридор	7.66	
2	Кухня	11.25	
3	Гостиная	21.60	
4	Жилая комната	13.66	
5	Ванная	3.50	
6	Санузел	1.66	
7	Лоджия	1.88	
2Б - 2 комнатная квартира S жил.=35,26 м² S общ.=61,21 м²			
1	Коридор	7.66	
2	Кухня	11.25	
3	Гостиная	21.60	
4	Жилая комната	13.66	
5	Ванная	3.50	
6	Санузел	1.66	
7	Лоджия	1.88	
1А - 1 комнатная квартира S жил.=19,05 м² S общ.=41,34 м²			
1	Коридор	5.90	
2	Кухня	10.78	
3	Гостиная	19.05	
5	Ванная	3.71	
7	Лоджия	1.90	
ИТОГО НА 1 СЕКЦИЮ:		S жил.=89,57 м² S общ.=163,76 м²	

Номер помещения	Наименование	Площадь, м²	Кат. помеще-ния
2В - 2 комнатная квартира S жил.=35,26 м² S общ.=61,21 м²			
1	Коридор	7.66	
2	Кухня	11.25	
3	Гостиная	21.60	
4	Жилая комната	13.66	
5	Ванная	3.50	
6	Санузел	1.66	
7	Лоджия	1.88	
2Г - 2 комнатная квартира S жил.=35,26 м² S общ.=61,21 м²			
1	Коридор	7.66	
2	Кухня	11.25	
3	Гостиная	21.60	
4	Жилая комната	13.66	
5	Ванная	3.50	
6	Санузел	1.66	
7	Лоджия	1.88	
1В - 1 комнатная квартира S жил.=19,05 м² S общ.=41,34 м²			
1	Коридор	5.90	
2	Кухня	10.78	
3	Гостиная	19.05	
5	Ванная	3.71	
7	Лоджия	1.90	
ИТОГО НА 2 СЕКЦИЮ:		S жил.=89,57 м² S общ.=163,76 м²	

Номер помещения	Наименование	Площадь, м²	Кат. помеще-ния
2Д - 2 комнатная квартира S жил.=35,26 м² S общ.=61,21 м²			
1	Коридор	7.66	
2	Кухня	11.25	
3	Гостиная	21.60	
4	Жилая комната	13.66	
5	Ванная	3.50	
6	Санузел	1.66	
7	Лоджия	1.88	
2Е - 2 комнатная квартира S жил.=35,26 м² S общ.=61,21 м²			
1	Коридор	7.66	
2	Кухня	11.25	
3	Гостиная	21.60	
4	Жилая комната	13.66	
5	Ванная	3.50	
6	Санузел	1.66	
7	Лоджия	1.88	
1Е - 1 комнатная квартира S жил.=19,05 м² S общ.=41,34 м²			
1	Коридор	5.90	
2	Кухня	10.78	
3	Гостиная	19.05	
5	Ванная	3.71	
7	Лоджия	1.90	
ИТОГО 3 СЕКЦИЮ:		S жил.=89,57 м² S общ.=163,76 м²	

Экспликация нежилых помещений первого этажа на трехсекционный жилой дом № 43

Номер помещения	Наименование	Площадь, м²		
		1 секция	2 секция	3 секция
10	Тандур	5.04	5.04	5.04
11	Тандур	5.41	5.41	5.41
12	Вестибюль	18.44	15.09	18.44
13	Помещ. консьержа	7.45	7.45	7.45
14	Санузел	1.85	1.85	1.85
15	Коридор	16.95	16.95	16.95
16	Лифтовый холл	11.78	11.78	11.78
17	Лестница	#####	#####	#####
18	Мусоросборная камера	3.90	3.90	3.90
19	Тандур	3.00	3.00	3.00
20	Помещ. убороч. инвент.	—	3.06	—
ИТОГО:		87.82	87.53	87.82
ИТОГО НА ЭТАЖ:		S общ.=263.17 м²		

Общая площадь помещений на этаж (Общ.пл.кв.+ общ.пл.нежил.пом.): S общ.=755.87 м²

УСЛОВНЫЕ ОБОЗНАЧЕНИЯ:

- газобетонные блоки D600 толщ. 200 мм
- утеплитель - "RockWool" Кавити Батс толщ. 120 мм
- кладка из керамического облицовочного пустотелого кирпича;
- перегородки из полнотелого керамического кирпича толщ. 120 мм/ 65 мм
- перегородки из газобетонных блоков D600 толщ. 200 мм
- перегородки из газобетонных блоков D600 толщ. 75 мм
- утеплитель - "RockWool" Кавити Батс
- монолитные железобетонные конструкции

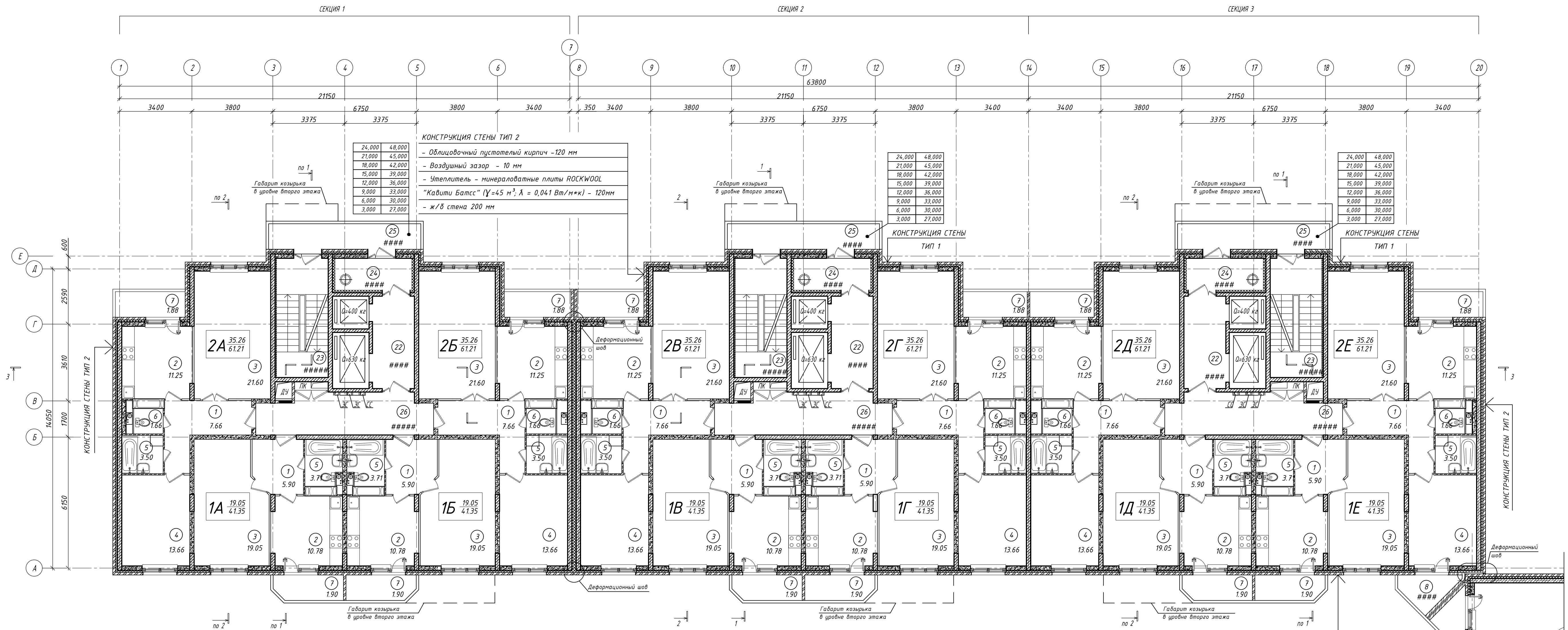
0.000 = 179,900

Ил оч. стр-ва

С-1, С-2, С-3

1 оч. стр-ва

Заказчик ООО "Жилсоцстрой"		03-01/12 АР	
Московская обл., г. Климовск, ул. Школьная, д. 43			
17-я этажный жилой дом II-я очередь строительства		Стадия	Лист
		П	4
План первого этажа Масштаб 1:100		ЗАО "ГРАДОСТРОИТЕЛЬНОЕ ПРОЕКТИРОВАНИЕ"	
Изм.	Колуч.	Лист	№ док.
Разработал	Щербакова	Подп.	Дата
Проверил	Арилина	Подп.	08.16
Нормоконтр.	Хаймуров	Подп.	08.16



Экспликация помещений квартир типового этажа на трехсекционный жилой дом № 43

Номер помещения	Наименование	Площадь, м ²	Кат. помещения
2А - 2 комнатная квартира S жил.=35,26 м ² S общ.=61,21 м ²			
1	Коридор	7.66	
2	Кухня	11.25	
3	Гостинная	21.60	
4	Жилая комната	13.66	
5	Ванная	3.50	
6	Санузел	1.66	
7	Лоджия	1.88	
2Б - 2 комнатная квартира S жил.=35,26 м ² S общ.=61,21 м ²			
1	Коридор	7.66	
2	Кухня	11.25	
3	Гостинная	21.60	
4	Жилая комната	13.66	
5	Ванная	3.50	
6	Санузел	1.66	
7	Лоджия	1.88	
1А - 1 комнатная квартира S жил.=19,05 м ² S общ.=41,34 м ²			
1	Коридор	5.90	
2	Кухня	10.78	
3	Гостинная	19.05	
5	Ванная	3.71	
7	Лоджия	1.90	
1Б - 1 комнатная квартира S жил.=19,05 м ² S общ.=41,34 м ²			
1	Коридор	5.90	
2	Кухня	10.78	
3	Гостинная	19.05	
5	Ванная	3.71	
7	Лоджия	1.90	
ИТОГО НА 1 СЕКЦИЮ: S жил.=108,62 м ² S общ.=205,12 м ²			

Номер помещения	Наименование	Площадь, м ²	Кат. помещения
2В - 2 комнатная квартира S жил.=35,26 м ² S общ.=61,21 м ²			
1	Коридор	7.66	
2	Кухня	11.25	
3	Гостинная	21.60	
4	Жилая комната	13.66	
5	Ванная	3.50	
6	Санузел	1.66	
7	Лоджия	1.88	
2Г - 2 комнатная квартира S жил.=35,26 м ² S общ.=61,21 м ²			
1	Коридор	7.66	
2	Кухня	11.25	
3	Гостинная	21.60	
4	Жилая комната	13.66	
5	Ванная	3.50	
6	Санузел	1.66	
7	Лоджия	1.88	
1В - 1 комнатная квартира S жил.=19,05 м ² S общ.=41,34 м ²			
1	Коридор	5.90	
2	Кухня	10.78	
3	Гостинная	19.05	
5	Ванная	3.71	
7	Лоджия	1.90	
1Г - 1 комнатная квартира S жил.=19,05 м ² S общ.=41,34 м ²			
1	Коридор	5.90	
2	Кухня	10.78	
3	Гостинная	19.05	
5	Ванная	3.71	
7	Лоджия	1.90	
ИТОГО НА 2 СЕКЦИЮ: S жил.=325,86 м ² S общ.=616,74 м ²			

Номер помещения	Наименование	Площадь, м ²	Кат. помещения
2Д - 2 комнатная квартира S жил.=35,26 м ² S общ.=61,21 м ²			
1	Коридор	7.66	
2	Кухня	11.25	
3	Гостинная	21.60	
4	Жилая комната	13.66	
5	Ванная	3.50	
6	Санузел	1.66	
7	Лоджия	1.88	
2Е - 2 комнатная квартира S жил.=35,26 м ² S общ.=61,21 м ²			
1	Коридор	7.66	
2	Кухня	11.25	
3	Гостинная	21.60	
4	Жилая комната	13.66	
5	Ванная	3.50	
6	Санузел	1.66	
7	Лоджия	1.88	
1Д - 1 комнатная квартира S жил.=19,05 м ² S общ.=41,34 м ²			
1	Коридор	5.90	
2	Кухня	10.78	
3	Гостинная	19.05	
5	Ванная	3.71	
7	Лоджия	1.90	
1Е - 1 комнатная квартира S жил.=19,05 м ² S общ.=41,34 м ²			
1	Коридор	5.90	
2	Кухня	10.78	
3	Гостинная	19.05	
5	Ванная	3.71	
7	Лоджия	1.90	
ИТОГО НА 3 СЕКЦИЮ: S жил.=108,62 м ² S общ.=205,12 м ²			
ИТОГО НА ЭТАЖ: S жил.=325,86 м ² S общ.=616,74 м ²			

Экспликация нежилых помещений типового этажа на трехсекционный жилой дом № 43

Номер помещения	Наименование	Площадь, м ²		
		1 секция	2 секция	3 секция
22	Лифтовый холл	####	####	####
23	Лестница	####	####	####
24	Тандур с мусоропроводом	####	####	####
25	Наружная везд. зона(балкон коэфф.0.3)	####	####	####
26	Коридор	####	####	####
ИТОГО:		47,49	47,49	47,49
ИТОГО НА ЭТАЖ:		S общ.=142,47 м ²		

Общая площадь помещений на этаж (Общ.пл.кв. + общ.пл.нежил.пом.): S общ.=759,21 м²

КОНСТРУКЦИЯ СТЕНЫ ТИП 1

- Облицовочный пустотелый кирпич -120 мм
- Воздушный зазор - 10 мм
- Утеплитель - минераловатные плиты ROCKWOOL
- "Кавити Батс" (γ=45 м³, λ = 0,041 Вт/м*к) - 120мм
- Газобетонные блоки D600 - 200 мм

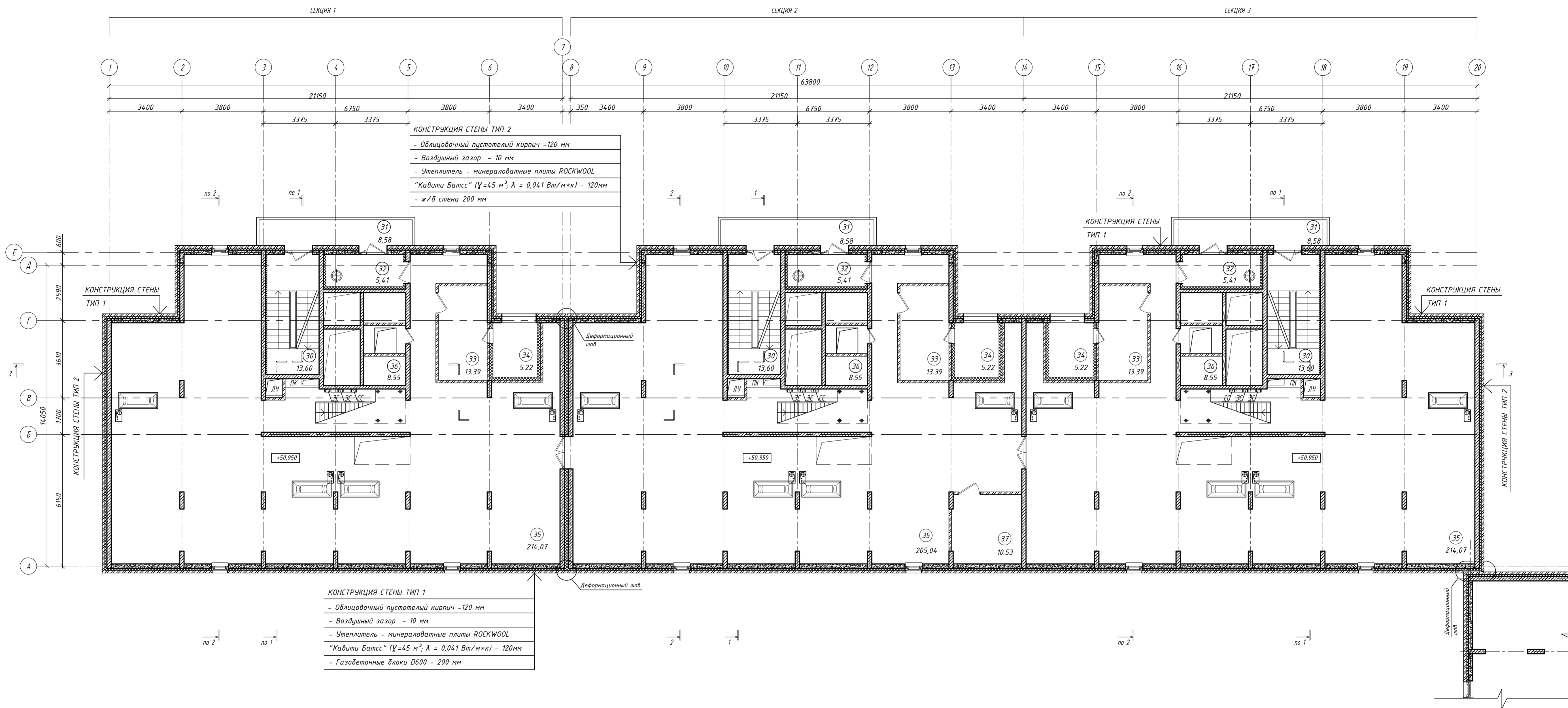
УСЛОВНЫЕ ОБОЗНАЧЕНИЯ:

- газобетонные блоки D600 толщ. 200 мм
- утеплитель - "RockWool" Кавити Батс толщ. 120 мм
- кладка из керамического облицовочного пустотелого кирпича;
- перегородки из полнотелого керамического кирпича толщ. 120 мм/ 65 мм
- перегородки из газобетонных блоков D600 толщ. 200 мм
- перегородки из газобетонных блоков D600 толщ. 75 мм
- утеплитель - "RockWool" Кавити Батс
- монолитные железобетонные конструкции

0.000 = 179,900

Заказчик ООО "Жилострой"		03-01/12 АР	
Московская обл., г. Климовск, ул. Школьная, д. 43			
17-я очередь строительства		Страница	Лист
		П	5
План типового этажа Масштаб 1:100		ЗАО "ГРАДОСТРОИТЕЛЬНОЕ ПРОЕКТИРОВАНИЕ"	

План технического чердака
Масштаб 1:100



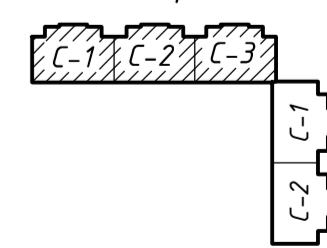
Экспликация помещений технического чердака
на трехсекционный жилой дом № 43

Номер помещения	Наименование	Площадь, м ²		
		1 секция	2 секция	3 секция
30	Лестница	30,60	30,60	30,6
31	Наружная возд. зона (балкон коэф. 0.3)	8,58	8,58	8,58
32	Тамбур с прочисткой мусоропровода	5,41	5,41	5,41
33	Венкамера	13,39	13,39	13,39
34	Камера воздухозабора	5,22	5,22	5,22
35	Технический чердак	214,07	205,04	214,07
36	Техническое помещение	8,55	8,55	8,55
37	Помещение коллективного приема ТВ	—	10,53	—
ИТОГО:		256,71	256,72	256,71
ИТОГО НА ЭТАЖ:		S общ. = 770,14 м ²		

УСЛОВНЫЕ ОБОЗНАЧЕНИЯ:

- газобетонные блоки D600 толщ. 200 мм
- утеплитель - "RockWool" Кавити Батсс толщ. 120 мм
- кладка из керамического облицовочного пустотелого кирпича;
- перегородки из полнотелого керамического кирпича толщ. 120 мм / 65 мм
- перегородки из газобетонных блоков D600 толщ. 200 мм
- перегородки из газобетонных блоков D600 толщ. 75 мм
- утеплитель - "RockWool" Кавити Батсс
- монолитные железобетонные конструкции

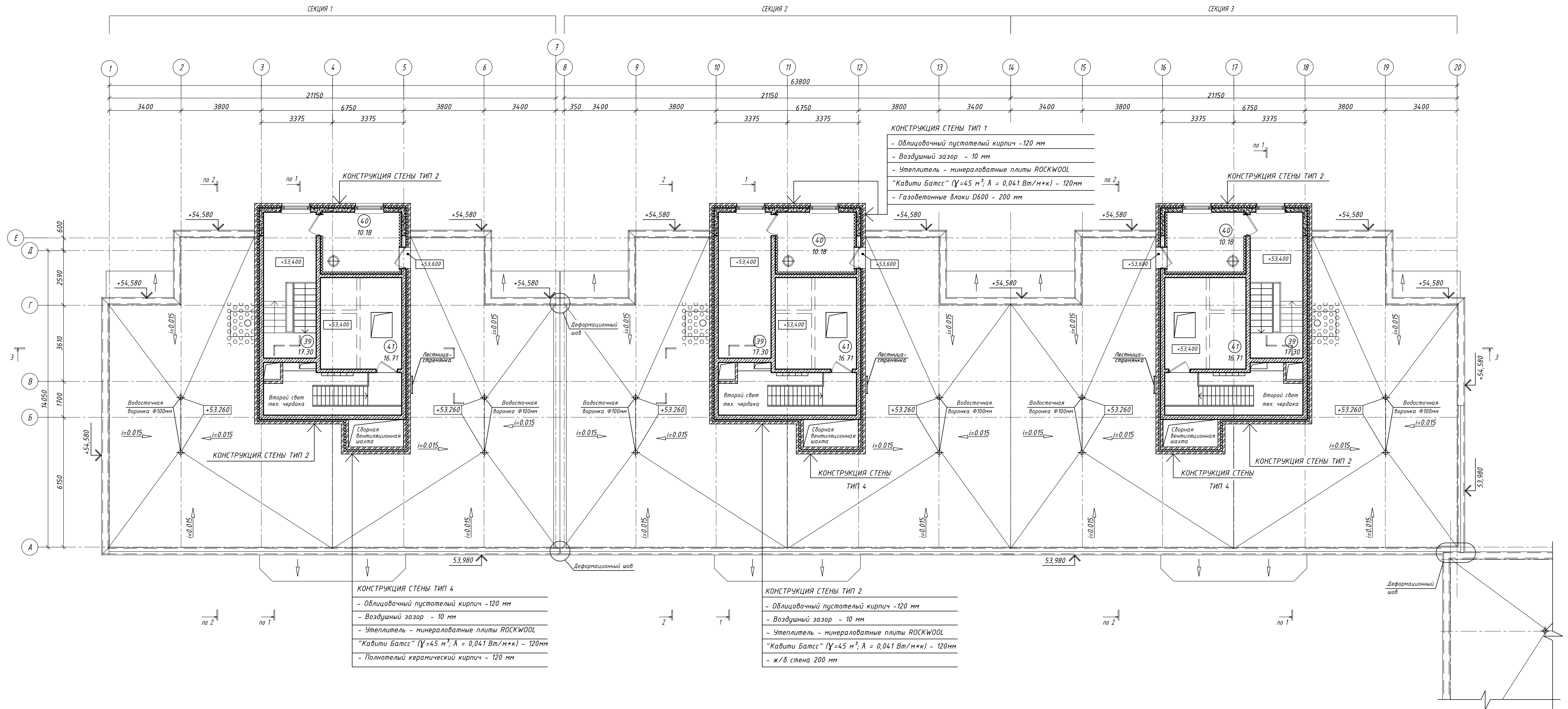
II оч. стр.-ва



0.000 = 179,900

Заказчик ООО "Жилсоцстрой"		03-01/12 AP	
Московская обл., г. Климовск, ул. Школьная, д. 43			
Изм.	Колуч.	Лист	№ док.
Разработал	Щербакова	Лист	08.16.
Проверил	Арюлина	Дата	08.16.
Нормоконтр.	Хаймуров	Дата	08.16.
17-и этажный жилой дом II-я очередь строительства		Стадия	Лист
		П	6
План технического чердака Масштаб 1:100		ЗАО "ГРАДОСТРОИТЕЛЬНОЕ ПРОЕКТИРОВАНИЕ"	

План машинного помещения на отм. 53.850
Масштаб 1:100



КОНСТРУКЦИЯ СТЕНЫ ТИП 1
 - Облицовочный пустотелый кирпич - 120 мм
 - Воздушный зазор - 10 мм
 - Утеплитель - минераловатные плиты ROCKWOOL
 "Кавити Батс" ($\gamma=45 \text{ м}^3; \lambda = 0,041 \text{ Вт/м}\cdot\text{м}^{\circ}\text{К}$) - 120мм
 - Газобетонные блоки D600 - 200 мм

КОНСТРУКЦИЯ СТЕНЫ ТИП 4
 - Облицовочный пустотелый кирпич - 120 мм
 - Воздушный зазор - 10 мм
 - Утеплитель - минераловатные плиты ROCKWOOL
 "Кавити Батс" ($\gamma=45 \text{ м}^3; \lambda = 0,041 \text{ Вт/м}\cdot\text{м}^{\circ}\text{К}$) - 120мм
 - Полнотелый керамический кирпич - 120 мм

КОНСТРУКЦИЯ СТЕНЫ ТИП 2
 - Облицовочный пустотелый кирпич - 120 мм
 - Воздушный зазор - 10 мм
 - Утеплитель - минераловатные плиты ROCKWOOL
 "Кавити Батс" ($\gamma=45 \text{ м}^3; \lambda = 0,041 \text{ Вт/м}\cdot\text{м}^{\circ}\text{К}$) - 120мм
 - ж/б стена 200 мм

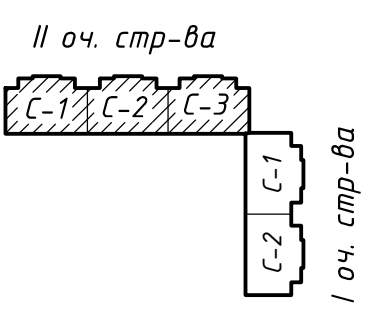
- УСЛОВНЫЕ ОБОЗНАЧЕНИЯ:**
- газобетонные блоки D600 толщ. 200 мм
 - утеплитель - "RockWool" Кавити Батс толщ. 120 мм
 - кладка из керамического облицовочного пустотелого кирпича;
 - перегородки из полнотелого керамического кирпича толщ. 120 мм/ 65 мм
 - утеплитель - "RockWool" Кавити Батс
 - монолитные железобетонные конструкции

Экспликация помещений на отм.53.850
на трехсекционный жилой дом № 43

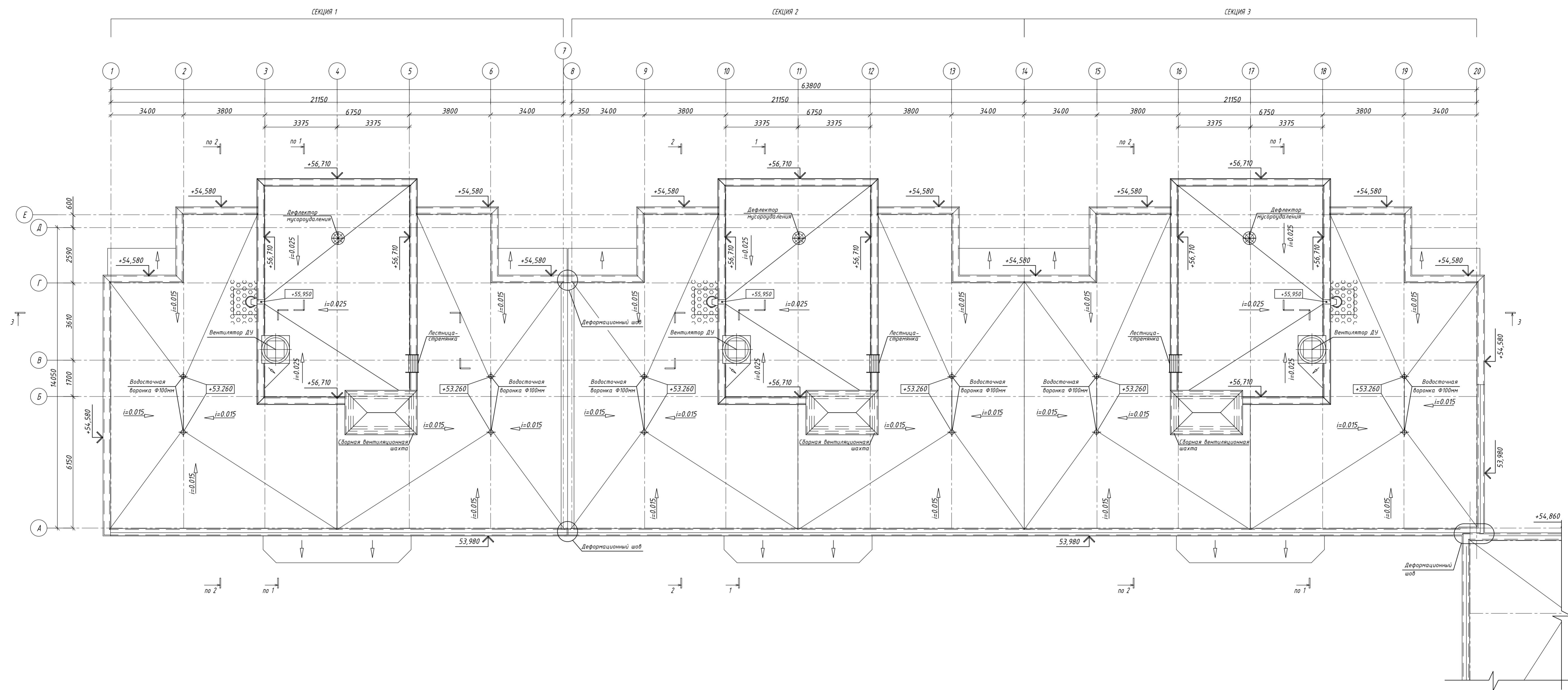
Номер помещения	Наименование	Площадь, м2		
		1 секция	2 секция	3 секция
39	Лестница	17.30	17.30	17.30
40	Коридор с прочисткой мусоропровода	10.18	10.18	10.18
41	Машинное помещение лифтов	16.71	16.71	16.71
ИТОГО:		44.12	44.12	44.12
ИТОГО НА ЭТАЖ:		S общ.=132,36 м2		

0.000 = 179,900

Заказчик ООО "Жилсоцстрой"		03-01/12 AP	
Московская обл., г. Климовск, ул. Школьная, д. 43			
Изм.	Колуч.	Лист	№ док.
Разработал	Щербакова	Лист	08.16.
Проверил	Аролина	Лист	08.16.
Нормоконтр.	Хаймусов	Лист	08.16.
17-и этажный жилой дом II-я очередь строительства		Страница	Лист
		П	7
План маш. помещ. на отм. 53.400 Масштаб 1:100		ЗАО "ГРАДОСТРОИТЕЛЬНОЕ ПРОЕКТИРОВАНИЕ"	



План кровли
Масштаб 1:100



СОТ. ПАСПОРТНО	
Имя, № подл.	
Подп. и дата	
Взам. инв. №	

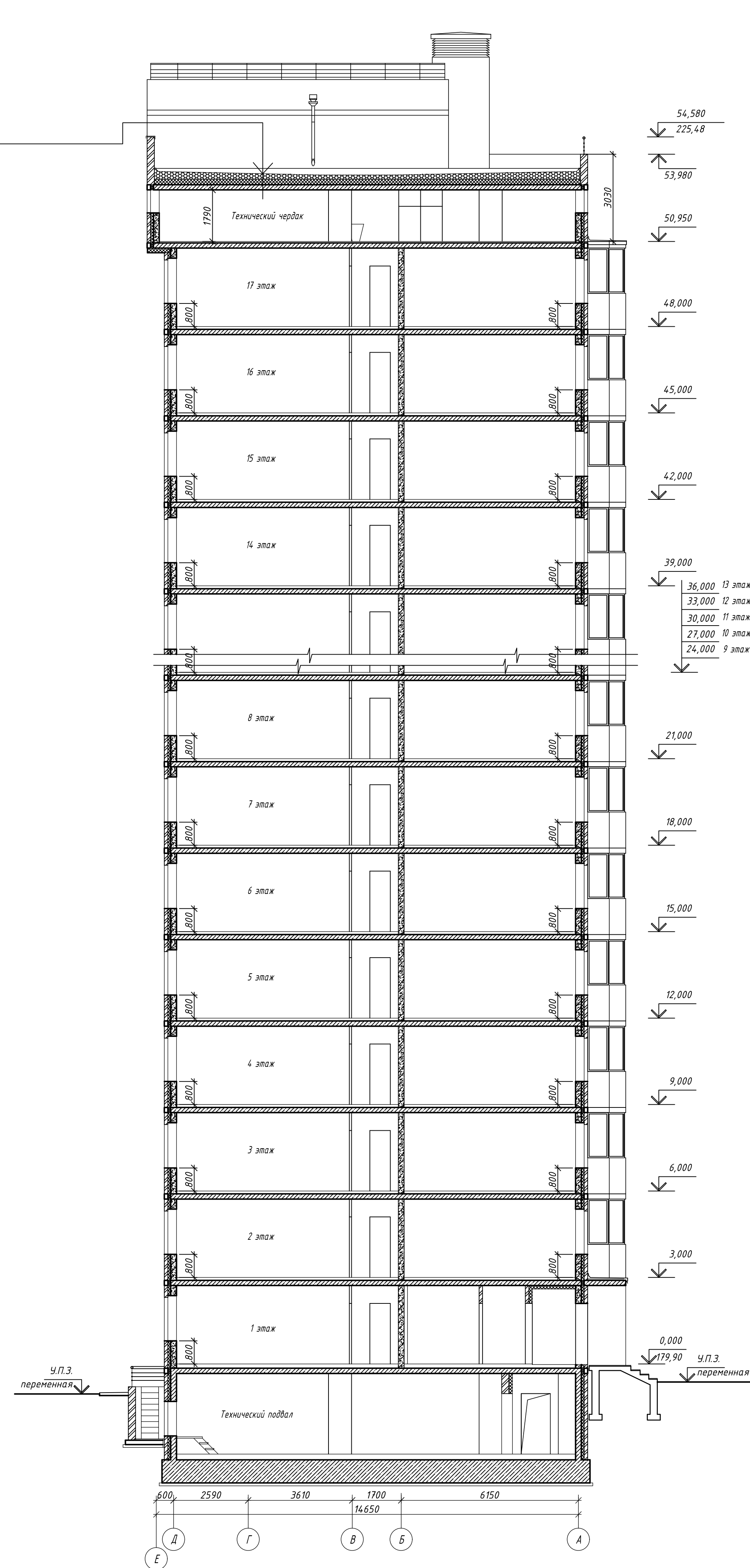
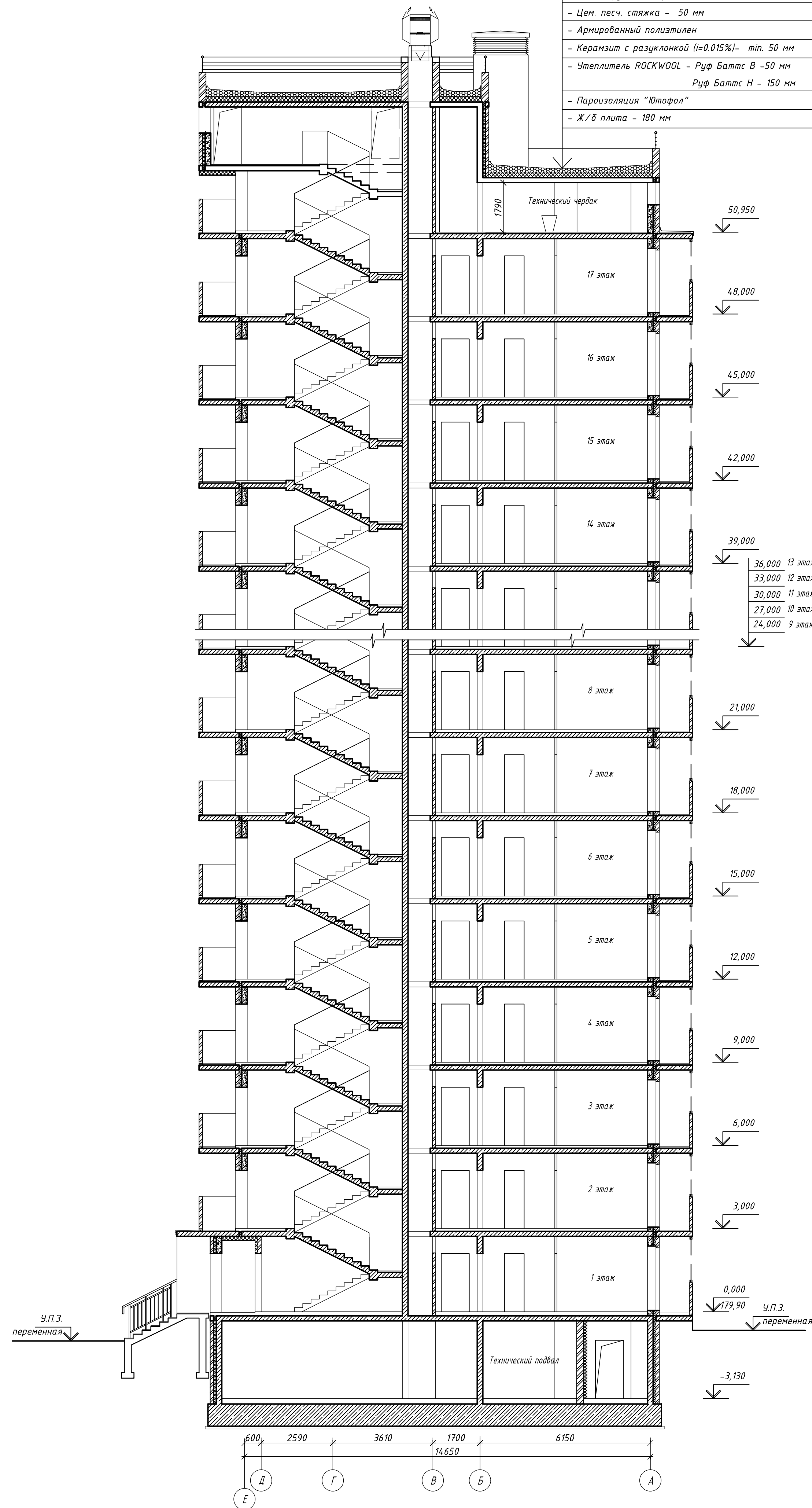
II оч. стр-ва
I оч. стр-ва

0.000 = 179,900

Заказчик ООО "Жилсоцстрой" 03-01/12 АР				
Московская обл., г. Климовск, ул. Школьная, д. 43				
Изм.	Кол.уч.	Лист	№ док.	Подп.
Разработал	Щербакова	Щербакова	08.16.	Щербакова
Проверил	Аюлина	Аюлина	08.16.	Аюлина
Нормоконтр.	Хаймуров	Хаймуров	08.16.	Хаймуров
17-й этажный жилой дом II-я очередь строительства			Стадия	Лист
			П	8
План кровли Масштаб 1:100			ЗАО "ГРАДОСТРОИТЕЛЬНОЕ ПРОЕКТИРОВАНИЕ"	

КОНСТРУКЦИЯ ПОКРЫТИЯ

- Мягкая рулонная кровля типа "Изопласт" в 2 слоя
- Цем. песч. стяжка - 50 мм
- Армированный полистирол
- Керамзит с разуклонкой (i=0.015%) - min. 50 мм
- Утеплитель ROCKWOOL - Руф Баттс В - 50 мм
- Руф Баттс Н - 150 мм
- Пароизоляция "Ютафол"
- Ж/б плита - 180 мм



- УСЛОВНЫЕ ОБОЗНАЧЕНИЯ:
- газобетонные блоки D600 толщ. 200 мм
 - утеплитель - "RockWool" Кавити Баттс толщ. 120 мм
 - кладка из керамического облицовочного пустотелого кирпича;
 - перегородки из полнотелого керамического кирпича толщ. 120 мм/ 65 мм
 - перегородки из газобетонных блоков D600 толщ. 200 мм
 - перегородки из газобетонных блоков D600 толщ. 75 мм
 - утеплитель - "RockWool" Кавити Баттс
 - монолитные железобетонные конструкции

0.000 = 179,900

Заказчик ООО "Жилсоцстрой" 03-01/12 AP				Московская обл., г. Климовск, ул. Школьная, д. 43		
Изм.	Колуч.	Лист	№ док.	Подп.	Дата	17-и этажный жилой дом II-я очередь строительства
Разработал	Щербакова	Лист	№ док.	Подп.	Дата	II оч. стр-ва
Проверил	Арелина	Лист	№ док.	Подп.	Дата	I оч. стр-ва
Нормоконтр.	Хаймусов	Лист	№ док.	Подп.	Дата	Разрез 1-1; 2-2 Масштаб 1:100
						ЗАО "ГРАДОСТРОИТЕЛЬНОЕ ПРОЕКТИРОВАНИЕ"

- КОНСТРУКЦИЯ ПОКРЫТИЯ**
- Мягкая рулонная кровля типа "Изопласт" в 2 слоя
 - Цементно-песчаная стяжка - 50 мм
 - Армированный полистирол
 - Керамзит с разуклонкой (i=0.015%) - min. 50 мм
 - Утеплитель ROCKWOOL - Руф Баттс В - 50 мм
 - Руф Баттс Н - 150 мм
 - Пароизоляция "Ютофол"
 - Ж/Б плита - 180 мм

- 54,580 (по кирпичу)
- 50,950
- 48,000
- 45,000
- 42,000
- 39,000
- 36,000 13 этаж
- 33,000 12 этаж
- 30,000 11 этаж
- 27,000 10 этаж
- 24,000 9 этаж
- 21,000
- 18,000
- 15,000
- 12,000
- 9,000
- 6,000
- 3,000
- 0,000
- 179,90

- УСЛОВНЫЕ ОБОЗНАЧЕНИЯ:**
- газобетонные блоки D600 толщ. 200 мм
 - утеплитель - "RockWool" Кавити Баттс толщ. 120 мм
 - кладка из керамического облицовочного пустотелого кирпича
 - перегородки из полнотелого керамического кирпича толщ. 120 мм/ 65 мм
 - перегородки из газобетонных блоков D600 толщ. 200 мм
 - перегородки из газобетонных блоков D600 толщ. 75 мм
 - утеплитель - "RockWool" Кавити Баттс
 - монолитные железобетонные конструкции

0.000 = 179,900



				Заказчик ООО "Жилсоцстрой" 03-01/12 АР	
				Московская обл., г. Климовск, ул. Школьная, д. 43	
Изм.	Кол-во	Лист № док.	Подп.	Дата	17-и этажный жилой дом II-я очередь строительства
Разработал	Шербакова	Синд	08.16.	08.16.	
Проверил	Армянина	Хаймур	08.16.	08.16.	Стадия Лист Листов П 10
Нормоконтр.	Хаймуров	Хаймур	08.16.	08.16.	ЗАО "ГРАДОСТРОИТЕЛЬНОЕ ПРОЕКТИРОВАНИЕ"

СОП ЛАСОВАННО
Лист № 10
Лист № 10
Лист № 10